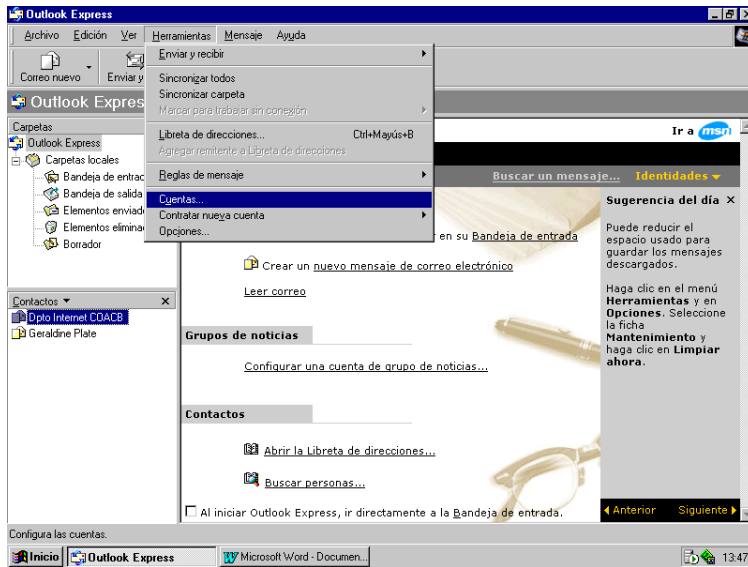
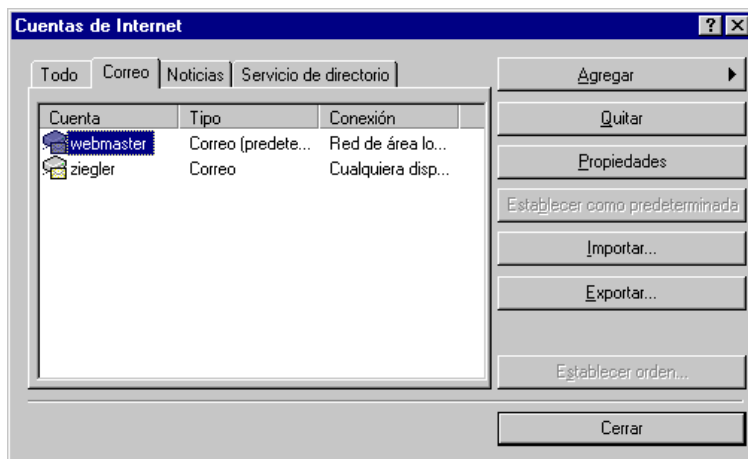


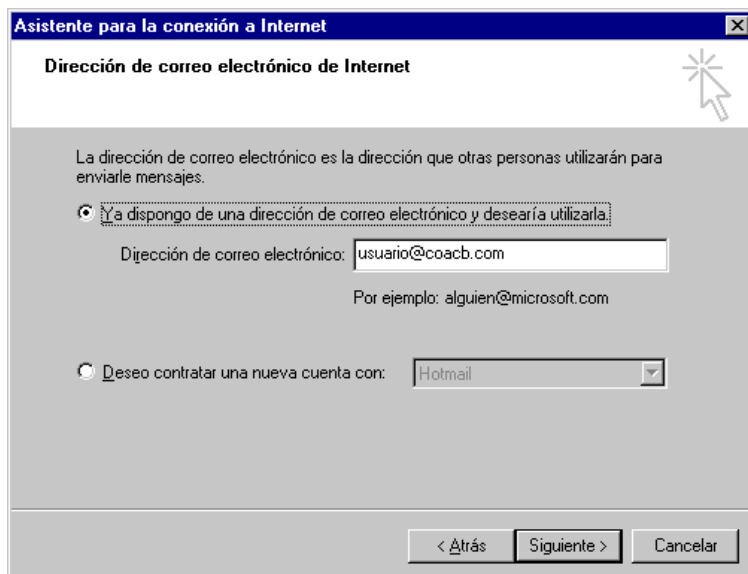
## CONFIGURACIÓN DE LA CUENTA DE CORREO DEL COACB EN OUTLOOK EXPRESS



Abrimos el programa **OUTLOOK EXPRESS**, y pulsamos en el menú **HERRAMIENTAS** la opción de **CUENTAS**.



En el apartado de **CUENTAS DE INTERNET**, pulsamos sobre la pestaña de **CORREO**. Seguidamente pulsamos el botón **AGREGAR** y seleccionamos **CORREO**



Primero nos pedirá que introduzcamos nuestro nombre, lo introducimos y pulsamos **SIGUIENTE**.

Marcamos la opción : **Ya dispongo de una dirección de correo....** e introducimos nuestra dirección de email del COACB.  
**usuario@coacb.com**

Pulsamos **SIGUIENTE**

**Asistente para la conexión a Internet**

**Nombre del servidor de correo electrónico**

Mi servidor de correo entrante es **POP3**

Servidor de correo entrante (POP3, IMAP o HTTP):  
mail.coacb.com

El servidor SMTP se utiliza para el correo saliente.  
Servidor de correo saliente (SMTP):  
mail.coacb.com

< Atrás    Siguiete >    Cancelar

Mi servidor de correo entrante es **POP3**.

Servidor de correo entrante (POP3, IMAP o HTTP) :  
**mail.coacb.com**

Servidor de correo saliente (SMTP) : **mail.coacb.com**

Pulsamos **SIGUIENTE**

**Asistente para la conexión a Internet**

**Inicio de sesión del correo de Internet**

Escriba el nombre de la cuenta y la contraseña que su proveedor de servicios Internet le ha proporcionado.

Nombre de cuenta: usuariocoacb

Contraseña: \*\*\*\*\*

Recordar contraseña

Si su proveedor de servicios Internet requiere autenticación de contraseña segura (SPA) para tener acceso a su cuenta de correo, active la casilla de verificación "Iniciar sesión usando autenticación de contraseña segura (SPA)".

Iniciar sesión usando autenticación de contraseña segura (SPA)

< Atrás    Siguiete >    Cancelar

Nombre de cuenta :  
**usuario@coacb.com**

(coincide con su dirección de email)

Contraseña: \*\*\*\*\*

Activamos:  
**recordar contraseña**

**No activamos:**  
**Iniciar sesión usando autenticación....**

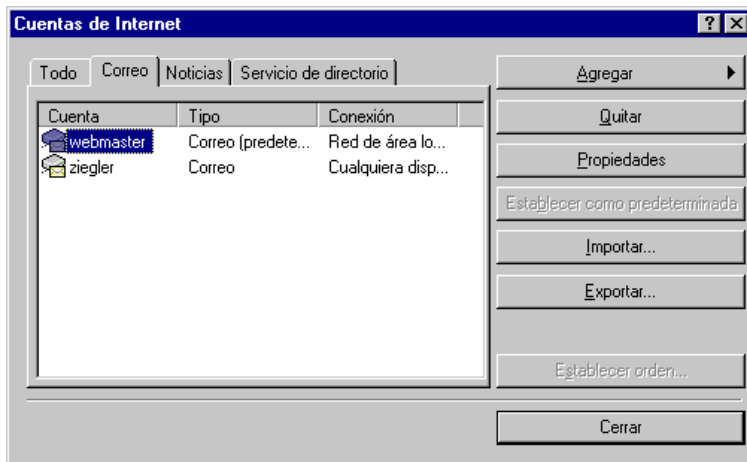
**Asistente para la conexión a Internet**

**Felicidades**

Escribió correctamente toda la información necesaria para configurar la cuenta.  
Si desea guardar la configuración, haga clic en Finalizar.

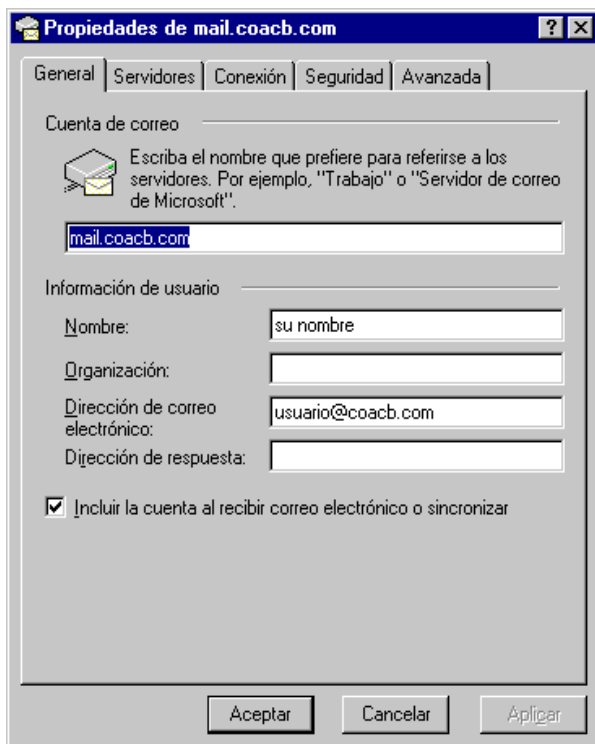
< Atrás    Finalizar    Cancelar

Pulsamos **FINALIZAR** y habremos introducido una nueva cuenta de email.

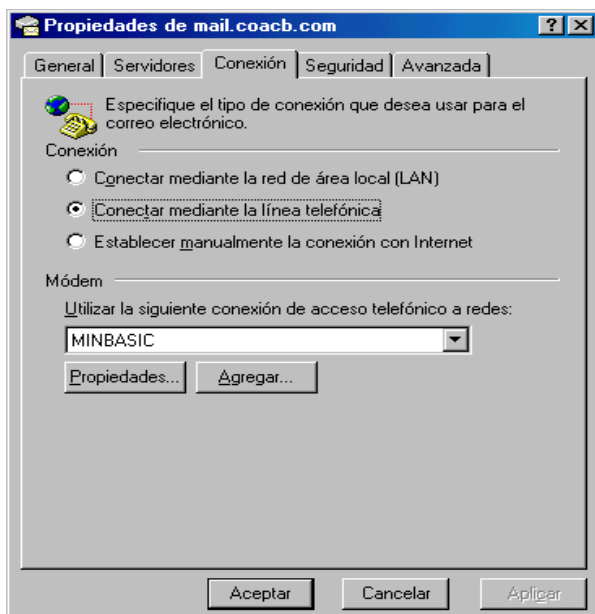


Ahora nos saldrá en el apartado **cuentas de Internet**, la nueva cuenta de correo con el nombre **mail.coacb.com**

La seleccionamos y pulsamos el botón **PROPIEDADES**.



En **General** comprobamos que los datos introducidos son correctos, y seleccionamos la pestaña de **CONEXIÓN**



En el apartado de conexión le indicaremos el modo de conexión...

Para finalizar, pulsaremos sobre la pestaña **servidores**, y marcaremos la última opción : **Mi servidor requiere autenticación**

En versiones posteriores de Outlook, esta opción se encuentra en **Más configuraciones >> Servidor de salida**